



wieland



ZUKUNFT VORAUSS

Das Management-Handbuch 2026
der Wieland Electric GmbH.

ANWENDUNGSBEREICH UND ORGANISATION

Integriertes, globales Managementsystem.

Entwicklung, Produktion und Vertrieb von elektromechanischen und elektronischen Komponenten, Modulen und Systemen sowie Dienstleistungen für die Elektroinstallation und Automation in Gebäuden und der Industrie sind die **Kernkompetenzen der Organisation**.

Die Funktionale Sicherheit unserer sicherheitstechnischen Produkte steht im Fokus unserer Prozesse. Wir unterstützen und beraten unsere Kunden zum Thema Maschinensicherheit über den gesamten Lebenszyklus einer Maschine oder Produktionsanlage hinweg.

Die entsprechenden Logistikprozesse (Versand, Transport und Lagerhaltung) werden mit Unterstützung externer Dienstleister operativ durchgeführt.

Das Management-Handbuch ist Teil der Gesamtdokumentation des **Managementsystems**.

Für das integrierte Managementsystem der Wieland Electric GmbH liegt eine **Matrix-zertifizierung** entsprechend den Forderungen der DIN EN ISO 9001:2015 vor. Weitere Forderungen von Standards, wie DIN EN ISO 14001, DIN EN ISO 17025, DIN EN ISO/IEC 27001, EMAS, DIN EN ISO/IEC 80079-34 (ATEX), IECEx, AEO oder Automotive Regelwerke sind entsprechend integriert, der Nachweis erfolgt über die jeweiligen Zertifikate.

Die Herausgabe des Management-Handbuches erfolgt in deutscher und englischer Sprache.



1910

in Bamberg
gegründet



1500 +

Beschäftigte
weltweit



70 +

Länder
weltweit

INHALT

04	Die Wieland Holding GmbH
06	Organisation der Wieland Holding
07	Wieland Electric GmbH
08	Unser Portfolio
09	Branchen und Geschäftsfelder
10	Unternehmensleitbild
12	Führungsgrundsätze
14	Qualitäts- und Umweltmanagement
16	Struktur unseres Managementsystems
18	Prozessmodell und Prozesslandschaft
20	Prozesslandkarte

IHR ANSPRECHPARTNER

Patrick Kestel

Director QSE

Fon: +49 951 9324-0

Mail: Info@wieland-electric.com

DIE WIELAND HOLDING GMBH

Wieland Division

Wieland Electric GmbH Deutschland

WERK I

Brennerstraße, Bamberg

- ▷ Verwaltung
- ▷ Entwicklung
- ▷ Montage
- ▷ Vertrieb und Marketing
- ▷ Elektronikfertigung

WERK II

Rodezstraße, Bamberg

- ▷ Kunststofffertigung
- ▷ Metallbearbeitung
- ▷ Technisches Ausbildungszentrum
- ▷ Galvanik

WERK III

Neuerbstraße, Bamberg

- ▷ Kabelkonfektionierung

Wieland Electric International

Wieland Electric Inc.
Oakville, Ontario,
Kanada

Wieland Electric Inc.
Saint Louis, **USA**

Wieland Electric Ltd.
Elstead/Godalming,
Großbritannien

Wieland Electric SARL
Cergy Pontoise Cedex,
Frankreich

Wieland Electric S.r.l.
Settimo Milanese, **Italien**

Wieland Electric S.L.
Barcelona, **Spanien**

Wieland Electric AB
Limhamn, **Schweden**

Wieland Electric SP. z o.o.
Swadzim, **Polen**

Wieland Electric s.r.o.
Sokolov, **Tschechische
Republik**

Wieland Electric Trading
Soho City, Shanghai, **China**

A TEM NV
Willebroek, **Belgien**

Wieland Electric A/S
Køge, **Dänemark**

Wieland Electric AG
Winterthur, **Schweiz**

Wieland Electric Pte. Ltd.
Singapore, **Singapur**



Wieland Holding GmbH
Wieland Electric GmbH
WERK I Brennerstraße 10–14, D-96052 Bamberg



Wieland Electric GmbH
WERK II Rodezstraße 10, D-96052 Bamberg
WERK III Neuerbstraße 13, D-96052 Bamberg



Wieland Electric s.r.o.
FERTIGUNG
Nádražní 1557, 356 01 Sokolov, Tschechien

STOCKO Division

STOCKO CONTACT GmbH & Co. KG



HAUPTSITZ WUPPERTAL

Deutschland

- ▷ Vertrieb
- ▷ Marketing

STOCKO CONTACT GmbH & Co. KG
 Simonshöfchen 31
 D-42327 Wuppertal
 Tel.: +49 (0) 202 / 97 33-2

WERK SHANGHAI

China

- ▷ Vertrieb
- ▷ Produktion

STOCKO Contact (Kunshan) Co.,Ltd.
 No.555,Dujuan Road
 Jiangsu Province
 215300 Kunshan
 China

WERK HELLENTHAL

Deutschland

- ▷ Verwaltung
- ▷ Entwicklung
- ▷ Metallbearbeitung
- ▷ Kunststofffertigung
- ▷ Montage
- ▷ Verarbeitungstechnik

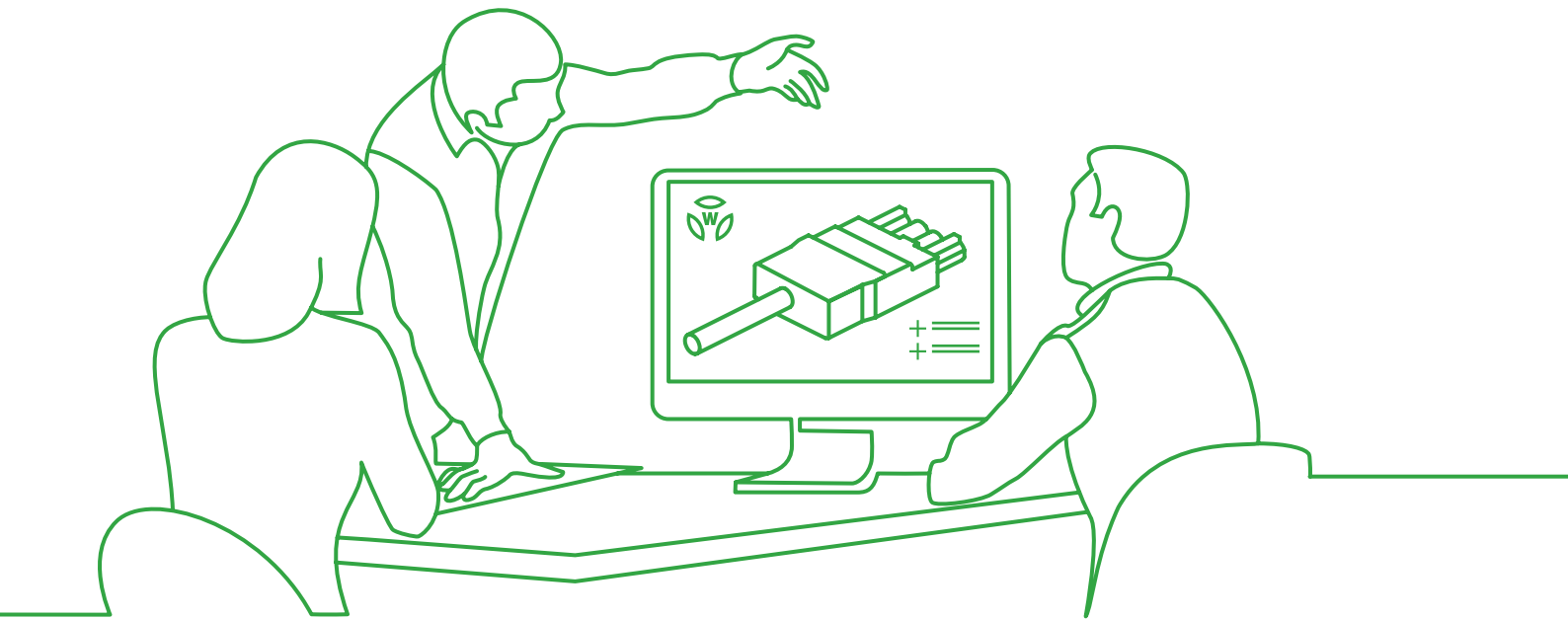
STOCKO CONTACT GmbH & Co. KG
 Olefetalstraße 26
 D-53940 Hellenthal
 Tel.: +49 24 82 / 84-0

WERK ANDLAU

Frankreich

- ▷ Entwicklung
- ▷ Metallbearbeitung
- ▷ Veredelung

STOCKO CONTACT Eurl
 7, Route d'Eichhoffen
 CS 40017 Andlau
 67145 - BARR Cedex
 Tel.: +33 3 / 88 58 58 58



ORGANISATION

Die Wieland Holding GmbH ist die Muttergesellschaft verschiedener Divisionen, die durch eigene juristische Personen vertreten werden. Die Aufbauorganisation ist in Organigrammen festgelegt.

Als Aufsichtsorgan der Wieland Holding ist ein Beirat installiert, der sich aus Gesellschaftern des Unternehmens sowie externen Experten zusammensetzt. Der Vorsitz wird durch einen externen Manager wahrgenommen.

Innerhalb der Wieland Holding sind folgende Verantwortlichkeiten definiert:

- ▶ Der eingetragene Geschäftsführer der Wieland Holding repräsentiert die Wieland Holding GmbH.
- ▶ Die eingetragene Geschäftsführung der Wieland Electric GmbH entspricht organisatorisch dem Leiter der Wieland Division.
- ▶ Der eingetragene Geschäftsführer der STOCKO CONTACT GmbH & Co. KG entspricht organisatorisch dem Leiter der STOCKO DIVISION.

In regelmäßigen Beiratssitzungen informiert die Geschäftsführung der Wieland Holding, sowie die Geschäftsführung der Wieland Electric GmbH und der STOCKO CONTACT GmbH & Co. KG den Beirat. Im Rahmen der Beiratssitzung werden relevante Kennzahlen präsentiert, Anträge für zustimmungspflichtige Geschäfte gestellt und entsprechende Beschlüsse gefasst. Für die Umsetzung der Beschlüsse ist die jeweilige Geschäftsführung verantwortlich.

Organisationsstruktur und Verantwortlichkeiten werden in Organigrammen, Prozesslandkarten, Handbüchern, Richtlinien, Prozessbeschreibungen und weiterführenden Dokumenten festgelegt.

WIELAND ELECTRIC GMBH

Seit der berühmten Wieland-Klemme im Jahr 1925 haben wir uns als Unternehmen stetig weiterentwickelt. Wir sind längst nicht mehr ein reiner Komponentenhersteller. Mittlerweile gehört Wieland zu den führenden Anbietern in den Bereichen Installation Systems sowie Safety Automation. Hierbei legen wir großen Wert darauf, komplette Konzepte rund um unsere Produkte anzubieten und Sie auf jedem Schritt, vom Planungsbeginn bis hin zum Projektabschluss zu begleiten.

DISCOVER A NEW PERSPECTIVE!

Im Bereich Installation Systems fokussieren wir uns besonders auf die Bereiche Signalverteilung im Gebäude und smarte Lichtinstallation mit Hilfe unserer wegweisenden Steckverbinder. Hierbei bieten wir maximale Flexibilität und Zeiteinsparung durch Steckbarkeit. Vergessen sind herkömmliche, meist umständliche Installationen. Die Zukunft ist steckbar, und Wieland ist ein starker

Partner. Einsatz finden unsere Systeme unter anderem in Bürogebäuden, Funktionsgebäuden wie beispielsweise Krankenhäusern, im Ladenbau oder in Fertighäusern.

Der Bereich Safety Automation steht vor allem für intelligente Sicherheitstechnik, industrielle- sowie Maschinenkommunikation via IIoT und dezentrale Energieversorgung sowie industrielle Steckbarkeit. Die Kernkompetenzen in Bezug auf

Anwendungsbereiche liegen hierbei im industriellen Maschinen- und Anlagenbau sowie bei elektrotechnischen Lösungen für Windkraftanlagen. Dabei sorgen unsere Lösungen für maximale Sicherheit, komfortable Flexibilität und eine signifikante Zeiteinsparung.

UNSER PORTFOLIO

Wieland Electric zählt im Bereich der elektrischen Verbindungstechnik zu den führenden Firmen auf dem Weltmarkt. Wieland schafft Kontakte an den Schnittstellen von elektrotechnischen Geräten und Anlagen – quer durch alle Branchen und Industriezweige. Kompetenz, Innovationsbereitschaft und der Leistungswille unserer Mitarbeiter haben uns zu dem gemacht, was wir heute sind.



Gebäudeinstallation



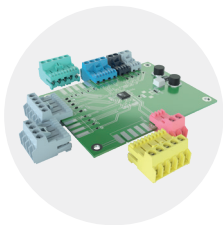
Stecksysteme
in niedriger Schutzart



Energiebus
in hoher Schutzart



Stromversorgung



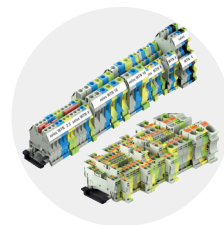
Leiterplatten-
Komponenten



Stecksysteme
in hoher Schutzart

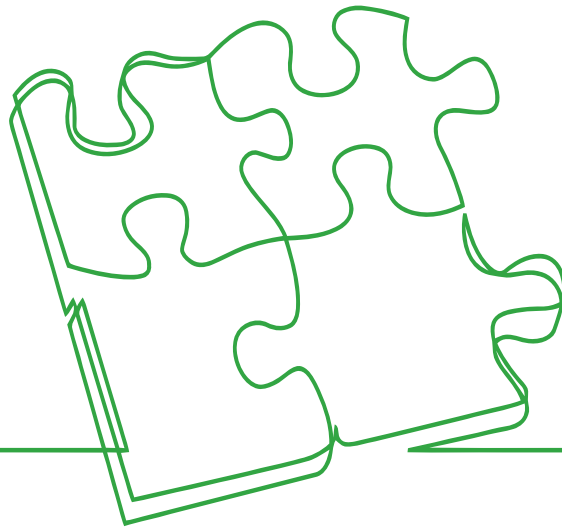


Sicherheitstechnik



Reihenklemmen

Detaillierte Produktinformationen finden Sie auf unserer Webseite unter www.wieland-electric.com sowie in unseren Katalogen und Prospekten. Besuchen Sie auch unseren e-Katalog und nutzen Sie online unsere Produktdatenbanken. So sieht Zukunft aus.



BRANCHEN UND GESCHÄFTSFELDER



Gebäudetechnik



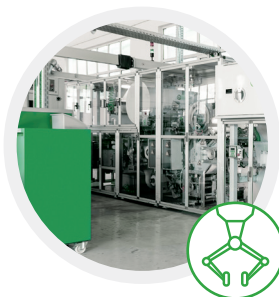
Beleuchtungstechnik



Hortikultur



PREFAB



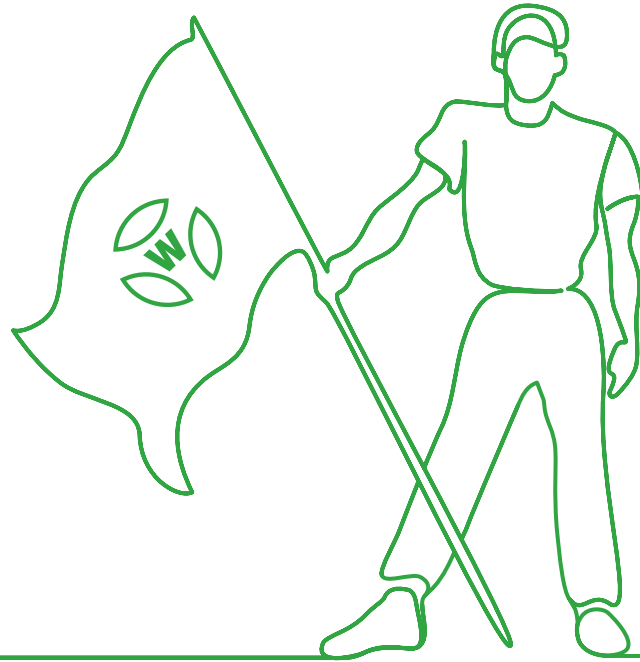
Maschinen- und Anlagenbau



Regenerative Energien



EV Charging



CORPORATE PHILOSOPHY

UNTERNEHMENSLEITBILD

VISION

Wir bereiten den Weg in eine sichere und nachhaltige Zukunft.

MISSION

Mit unserem intelligenten Produktportfolio sorgen wir dafür, dass sich die Herausforderungen der Elektrifizierung weltweit einfach, sicher und wirtschaftlich bewältigen lassen.

IDENTITÄT

Wir sind ein global aufgestelltes, unabhängiges Familienunternehmen mit klarem Bekenntnis zum Hauptsitz in Bamberg. Seit der Gründung im Jahre 1910 sind wir Pioniere im Bereich der

sicheren elektrischen Verbindung. Grundlage hierfür ist das Engagement und die Innovationsfreude allunserer Mitarbeitenden. Sie sind unser höchstes Gut - gestern, heute und in Zukunft!

WERTE

▷ Globaler Teamgeist

Bei Wieland Electric bauen wir auf die Stärken von uns allen. Wir gehen respektvoll miteinander um und unterstützen uns gegenseitig. So entsteht ein starker Zusammenhalt - auch über Ländergrenzen hinweg. Unser weltweiter Teamgeist sorgt dafür, dass sich alle Mitarbeitenden wertgeschätzt und verbunden fühlen. Wir schaffen ein Arbeitsum-

feld, in dem alle gut zusammenarbeiten und dazugehören. Als Familienunternehmen sind wir stolz auf unsere Tradition. Das Wissen mehrerer Generationen stärkt unsere Innovationen und verbessert unseren Service für die Kunden.

▷ Verantwortung

Bei Wieland Electric ist Eigenverantwortung ein wichtiger Grundwert für unseren Erfolg. Wir ermutigen alle Mitarbeitenden, selbst Initiative zu ergreifen und aktiv zu handeln. Wir übernehmen Verantwortung für unsere Aufgaben und schaffen dadurch Verlässlichkeit. Alle verpflichten sich, unseren Kunden beste Qualität zu liefern. Diese Eigenverant-



wortung schafft Vertrauen – innerhalb und außerhalb des Unternehmens. Das macht unser Arbeitsumfeld verlässlich und lebendig zugleich.

► **Kundenorientierung**

Unsere Kunden stehen bei allem, was wir tun, im Mittelpunkt. Wir wollen ihre Bedürfnisse verstehen und voraussagen. So können wir passgenaue Lösungen und hervorragenden Service bieten. Wir wollen die Erwartungen unserer Kunden übertreffen und sie zufrieden machen. Dabei bauen wir langfristige Beziehungen auf. Wir sind ein verlässlicher Partner, der mit den Kunden auf Augenhöhe zusammenarbeitet.

► **Innovation**

Innovation ist der Motor für unser Wachstum und unseren Erfolg. Wir suchen ständig nach neuen Ideen und Technologien. Dabei gehen wir über bekannte Grenzen hinaus. So entwickeln wir modernste Produkte und Systeme. Diese erfüllen nicht nur die sich ändernden Bedürfnisse unserer Kunden und der Branche – sie übertreffen sie sogar. Wir setzen auf Methoden, die sicher stellen, dass unsere Innovationen zu einer nachhaltigen und verantwortungsvollen Zukunft beitragen.

VIelfÄLTIG NACHHALTIG

Wir übernehmen Verantwortung für

nachhaltiges Wachstum und eine dauerhafte angemessene Ertragskraft. Dies sichert die Eigenständigkeit und Zukunft unseres Unternehmens. Der Klimawandel und die damit verbundenen Klimaveränderungen sind relevante Themen der Organisation. Verantwortungsvoller Umgang mit Mensch und Umwelt ist fester Bestandteil unseres Handelns. Dabei ist die Beachtung gesetzlicher Vorschriften und Richtlinien für uns selbstverständlich.

Wir übernehmen gesellschaftliche Verantwortung, engagieren uns für soziale und humanitäre Belange und fördern Kultur, Bildung und Sport.



FÜHRUNGSGRUNDSÄTZE

FÜHRUNG UND VERPFLICHTUNG

Die oberste Leitung übernimmt die Verantwortung für Führung und Verpflichtung, auch in Bezug auf das Management-System. Hierfür erfüllt sie nachfolgende Pflichten, einschließlich der Rechenschaftspflicht für die Wirksamkeit des Systems, der Förderung der Anwendung des prozessorientierten Ansatzes, des risikobasierten Denkens und der kontinuierliche Verbesserung.

Führung und Verpflichtung sind in Vision, Mission und Leitbild sowie den Führungsgrundsätzen dargelegt. Vision, Mission, Leitbild und Unternehmensstrategie werden zentral entwickelt und mit den wesentlichen Interessengruppen abgestimmt. Hierzu gehören vor allem der Beirat und die Gesellschafter aber auch der Betriebsrat, Führungskreise und Mitarbeiter.

FÜHRUNG UND OPERATIVE ZIELE

Die oberste Führung, einschließlich der Führungskreise sind weiterhin dafür verantwortlich, dass Vision, Mission und Leitbild (Qualitäts- und Umweltpolitik) auf strategische und operative Gestaltungsfelder (Mittelfristplanung mit Ziel- und Budgetplanung) heruntergebrochen werden. Daraus leiten sich operative Ziele für die Bereiche ab, deren Verfolgung durch die oberste Führung und Führungskreise stattfindet.

Die zur Zielerreichung erforderlichen Ressourcen werden zur Verfügung gestellt. Ebenso wird die Bedeutung eines wirksamen Managementsystems sowie die Wichtigkeit der Erfüllung der Anforderungen vermittelt.

GEMEINSAM IMMER BESSER.

Die Führungskräfte haben einen gemeinsamen Führungsstil, der auf dem Leitbild basiert und den alle Führungskräfte mittragen und vorleben. Alle Führungskräfte achten auf ihre Mitarbeiter und beziehen die jeweilige Situation in ihr Führungsverhalten mit ein. Die Führungskräfte stellen dabei die Grundsätze des situativen Führens in den Mittelpunkt ihrer Handlungen.



QUALITÄTS- UND UMWELTMANAGEMENT

4

Measure ID	Measure Title	Value	Stream	Main resp.	IP	EBIT Effect 2026	Start	End	DOI
MaCost	MaCost/Fest	COST	OP	Sachowicz			01.01.2025	31.12.2029	3 - In Implementatio
1.16_Sonderpreis	Sonderpreis Aufschlag 5%	REVENUE	Sales	Döring			01.01.2026	31.12.2026	2 - Approved
1.1	Standardised Price Definition	MARGIN	Sales	Döring			01.01.2025	30.11.2025	3 - In Implementatio
1.1.2_Lager/CA	Lagerbestände CAUSA	COST	Sales	Döring			01.05.2026	31.12.2026	2 - Approved
1.1.1_Lager/CA	Lagerbestände CAUSA	COST	Sales	Döring			01.04.2026	31.12.2026	2 - Approved
WPOB_01	FRIBAG Gesamt	COST	Sales	Döring			01.01.2025	31.12.2026	3 - In Implementatio
WPOB_01	ENI Roll Brandlabel	REVENUE	Sales	Döring			01.01.2025	31.12.2026	3 - In Implementatio
1.1.5_Lager/BAH	Lagerbestände Bamburg HAWA	COST	Sales	Döring			01.01.2026	31.12.2026	2 - Approved
AREW0206	Addressal 16H-Messuren 2026	COST	HR	Wandelle			30.04.2025	30.04.2026	3 - In Implementatio
7.14	Copper charging	MARGIN	Sales	Döring			01.04.2025	31.12.2025	3 - In Implementatio
1.1.4_Lager/PL	Lagerbestände PL	COST	Sales	Döring			01.01.2026	31.12.2026	2 - Approved
8.6	Medicine IT	COST	IT	Yoggenauer			15.01.2025	31.10.2026	3 - In Implementatio
8.1	Next GEN ERP	COST	IT	Yoggenauer			01.02.2025	30.11.2026	3 - In Implementatio
1.3_Ladenhüter	Verkauf von Ladenhütern	REVENUE	Sales	Döring			01.04.2026	31.12.2026	0 - not validated
8.18	Substanz-BMW with SAP QM & Hyda	COST	IT	Yoggenauer			01.01.2025	30.09.2026	3 - In Implementatio
MS	QSE Energy Management System	COST	OP	Sachowicz			01.10.2025	31.12.2026	3 - In Implementatio
1.33_1	Order Management: eShop, retail connect	COST	Sales	Döring			15.01.2025	13.09.2026	3 - In Implementatio
1.10_SAN Beuren	SAN Beuren Profitabilität	MARGIN	Sales	Döring			01.01.2025	31.12.2026	0 - not validated
WPOB_01	PCB status in group (STOCK)	COST	Sales	Döring			01.01.2025	01.02.2029	3 - In Implementatio

1

Prozessziel

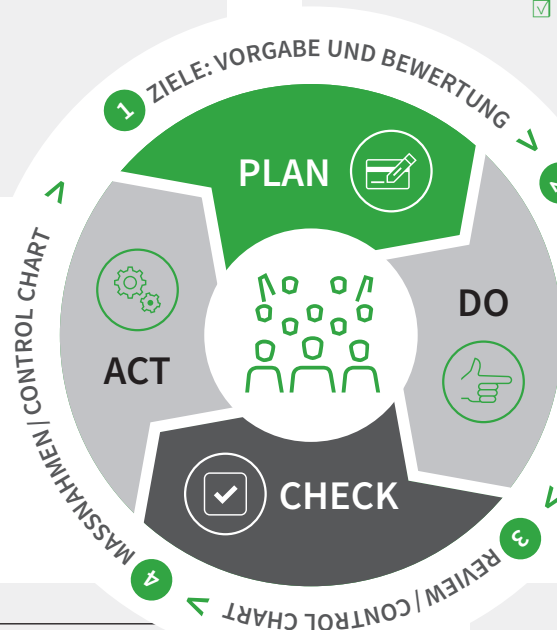
- ✓ Strukturen und Abläufe verbessern und auf messbare Standards bringen.
- ✓ Durch gezieltes Qualitätsmanagement Prozesse effizienter und messbar machen.
- ✓ Verbesserung der Kundenzufriedenheit
- ✓ Vermeidung und Behebung nichtkonformer Arbeit
- ✓ Kontinuierliche Verbesserung der Qualitäts- und Umweltleistung

- ✓ Erhöhung der Rechtssicherheit der Organisation

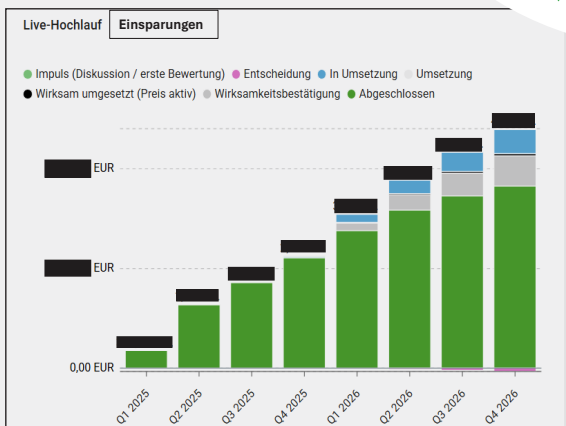
- ✓ Sicherstellung der unternehmerischen Sorgfaltspflicht

KONTINUIERLICHE

VERBESSERUNG



3



2

Indikatoren/Kennzahlen

- ✓ Durchgeführte interne Audits, Lieferanten- und Umweltaudits
- ✓ Reklamationsauswertung
- ✓ Bearbeitungsdauer Kundenreklamationen
- ✓ Bearbeitungszeit Laborprüfungen
- ✓ Beantwortung qualitäts- und umweltrelevanter Kundenfragen

ANFORDERUNGSANALYSE

Im Rahmen der Unternehmensstrategie wie auch im operativen Betrieb ist es eine wesentliche Aufgabe der Organisation, die Bedürfnisse und Erwartungen der Interessierten Parteien zu kennen und bei der Entwicklung der Organisation zu berücksichtigen.

Kontext der Organisation / Interessierte Parteien		ERFORDERNISSE/ERWARTUNGEN (Anforderungen)												
		Finanzen und Außenwirkung	Geordnete wirtschaftliche Verhältnisse	Positives Image	Zukunftsfähigkeit und Wettbewerbsvorteile	Stabile Geschäftsbeziehungen	Kostenoptimierung	Soziale Verantwortung	Sichere Arbeitsumgebung, Arbeitssicherheit	Erhaltung und Förderung der Gesundheit, Gesundheitskonzept ¹⁾	Faire und existenzsichernde Gehälter/Löhne	Anwohnerzufriedenheit	Öffentliches Engagement	Produkt- und Prozessqualität
Interessierte Parteien	Markt (Wettbewerb)	/	/	/	3	/	/	/	/	/	/	/	/	/
	Kunde	1	1	1	1	1	2	2	2	/	3	1	1	
	Strategische Partner (Entwicklungspartner, Großkunden...)	1	1	1	1	1	2	2	2	/	3	1	1	
	Eigentümer, Gesellschafter	1	1	1	1	1	2	2	2	2	2	/	/	
	Banken	1	1	1	1	1	3	3	2	/	2	/	/	
	Gesellschaft	Nachbarn	/	/	/	/	/	/	/	/	1	/	2	/
		Stadt/Gemeinde	1	1	2	/	/	2	2	2	1	1	/	/
		Vereine, Schulen, soziale und kulturelle Einrichtungen (Sponsoring)	2	2	/	/	/	/	/	/	2	1	/	/
	Gesetzliche und andere Forderungen	Behörden, Regierung, Gewerbeaufsichtsamt	1	3	3	3	/	2	2	2	2	2	/	/
		Verbände (ZVEI, VDA, VDI, ECG, AML...)	2	/	/	3	/	/	/	/	/	/	2	/
		Zulassungs-, Akkreditierungsstellen (VDE, TÜV, CSA, UL, DAkkS...)	2	3	/	/	/	3	/	/	/	/	1	/
		Versicherer	1	2	3	1	/	1	1	/	3	/	2	/
	Mitarbeiter	Berufsgenossenschaft (Arbeitssicherheitsbehörde für CZ)	1	3	/	/	/	1	1	2	/	/	1	/
		Geschäftsführung	1	1	1	1	1	1	1	2	1	2	1	1
		Management (Bereichsleitung)	1	1	1	1	1	1	2	2	2	3	1	1
		Mitarbeiter (inkl. Heimarbeit)	2	2	2	2	3	1	1	1	3	3	1	2
	Betriebsrat	Beauftragte Personen	/	/	/	/	/	1	1	/	1	/	/	/
		Betriebsrat	1	1	1	2	2	1	1	1	3	3	1	3
	Externe Partner, Dienstleister	Lieferanten (Produkte, externe Mitarbeiter, Berater); Finance and IT - Service für PL	1	2	2	1	1	2	2	3	/	/	/	1
		Feuerwehr, Rettungsdienst	/	/	/	/	/	2	2	/	/	/	/	/
Dienstleister (Betriebsarzt, Werkschutz, Logistik etc.)		2	3	2	2	3	1	1	/	/	/	2	/	
Entsorger		/	/	/	1	/	/	/	/	/	/	/	/	
Vermieter		2	3	/	2	1	/	/	/	1	/	/	/	
Versorger (Strom, Gas, Wasser)		2	/	/	1	/	/	/	/	/	/	/	/	

STRUKTUR UNSERES MANAGEMENTSYSTEMS

MANAGEMENT-HANDBUCH

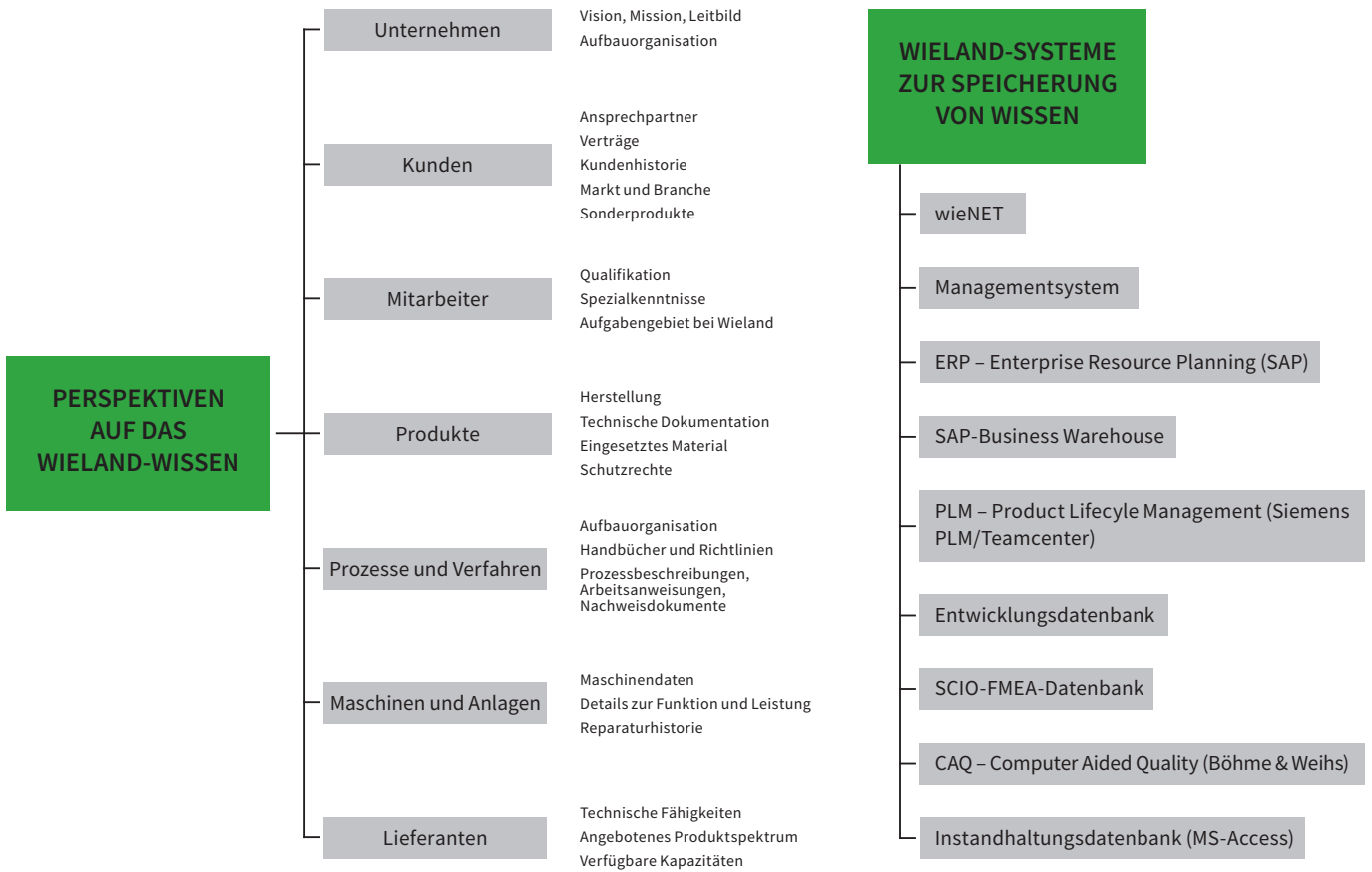
Das Management-Handbuch gibt einen Überblick über die Struktur der Wieland Electric GmbH sowie des Management-Systems.

PROZESSORIENTIERUNG

Die Herstellung technisch hochwertiger Erzeugnisse und die kontinuierliche Verbesserung der Umweltleistung wird durch ein prozessorientiertes Managementsystem unterstützt. Das Managementsystem einschließlich

des gesamten Prozessnetzwerkes wird im Management-Handbuch und der Prozesslandschaft beschrieben. Hieraus ergibt sich auch die Abfolge und Wechselwirkung der Prozesse. Der Grad der Wechselwirkung ist an der Tiefe der Dokumentation zu erkennen.






RISIKO- UND WISSENSMANAGEMENT

Das Risikomanagement des Unternehmens ist ein fester Bestandteil des integrierten Managementsystems. Auf diese Weise wird die Interaktion zwischen den Risiken und den Unternehmensprozessen transparent und beherrschbar.

Das integrierte Managementsystem stellt ein wesentliches Element des dokumentierten Unternehmenswissens dar. Weitere Aspekte und Sichtweisen bezüglich des organisatorischen und individuellen Wissens der Organisation sind dokumentiert.

Wieland Risk-Management-System



- Risikoidentifikation
- Risikoanalyse
- Risikobewertung
- Risikobewältigung
- Riskidentification
- Riskanalysis
- Riskcalculation
- Risksolution

Gesellschaft:
 Company:

Bereich / Abteilung:
 Department:

Geschäftsführer / Bereichsleiter:
 General Manager / Division Manager:

Währung:
 Local Currency:

Sprache / Language

Bitte wählen Sie die Sprache durch Drücken der gelben oder braunen Schaltfläche
Please choose your language by pressing the yellow or brown button

Deutsch:
 English:



MANAGEMENTSYSTEM UND PROZESSMODELL

Die Prozesse sind entsprechend dem Prozessmodell in die drei Prozessarten Führungs-, Leistungs- und Unterstützungsprozesse gegliedert.

Ein Prozess ist eine Abfolge von Schritten, welcher aus einer Reihe von Inputs einen Output erzeugt. Ziel ist es, hierbei einen Mehrwert zu schaffen und die Prozessleistung durch geeignete Kennzahlen zu steuern.



PROZESSLANDSCHAFT

Die Prozesslandschaft wird durch Prozesslandkarten abgebildet, wobei die detaillierte Umsetzung und Zuweisung von Verantwortlichkeiten in Prozessbeschreibungen, Arbeitsanweisungen und Managementunterlagen erfolgt. Managementdokumente haben Weisungscharakter.

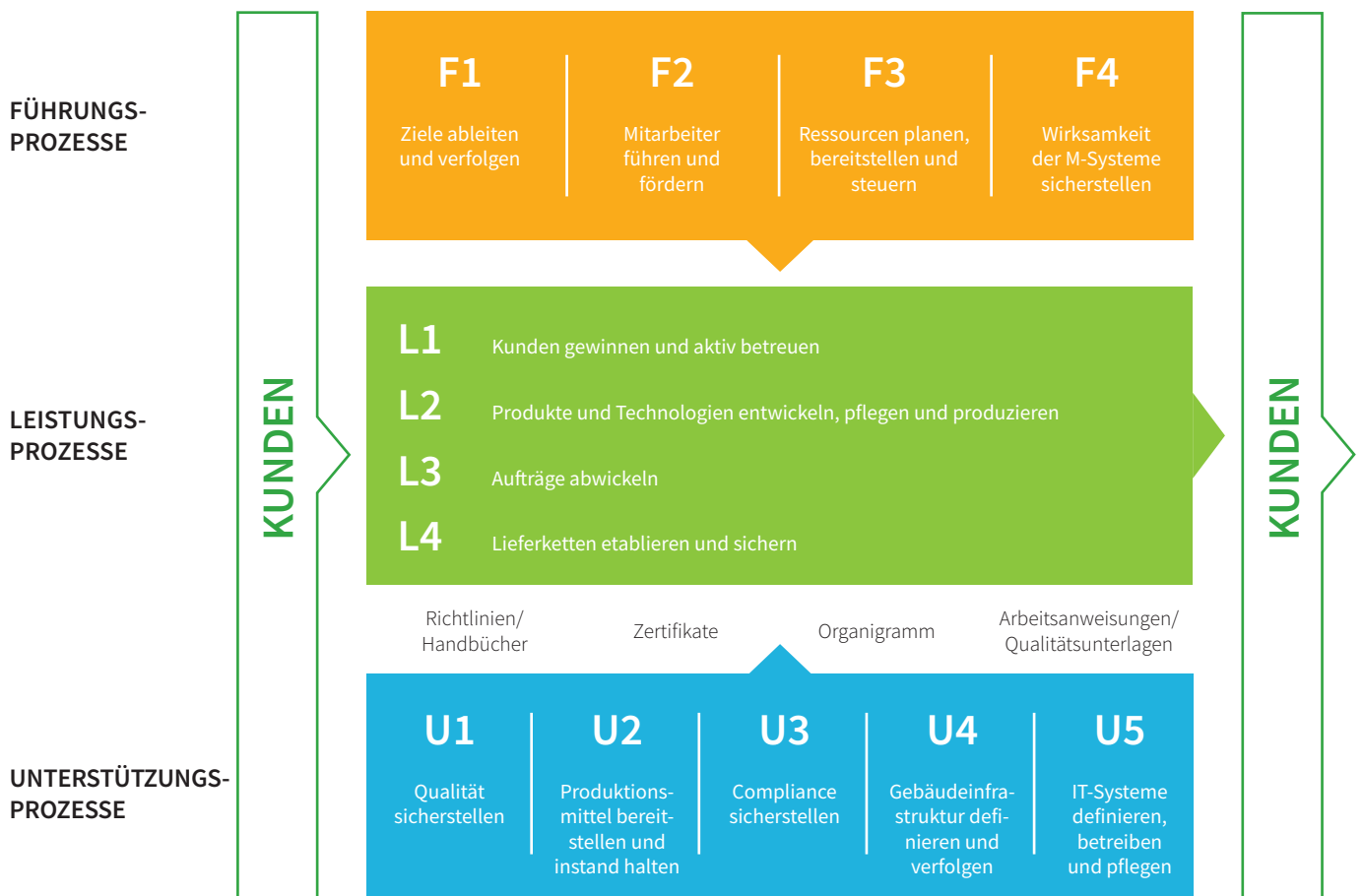
Den Ausgangspunkt der Prozesslandschaft bildet die Prozesslandkarte der Wieland Electric GmbH, welche als zentralen Leistungsprozess die Aufgabe hat, Vision, Mission, Strategie und operative Führung zu definieren und zu verfolgen. Unterstützung erhält sie dabei durch Funktionen in den Standorten.





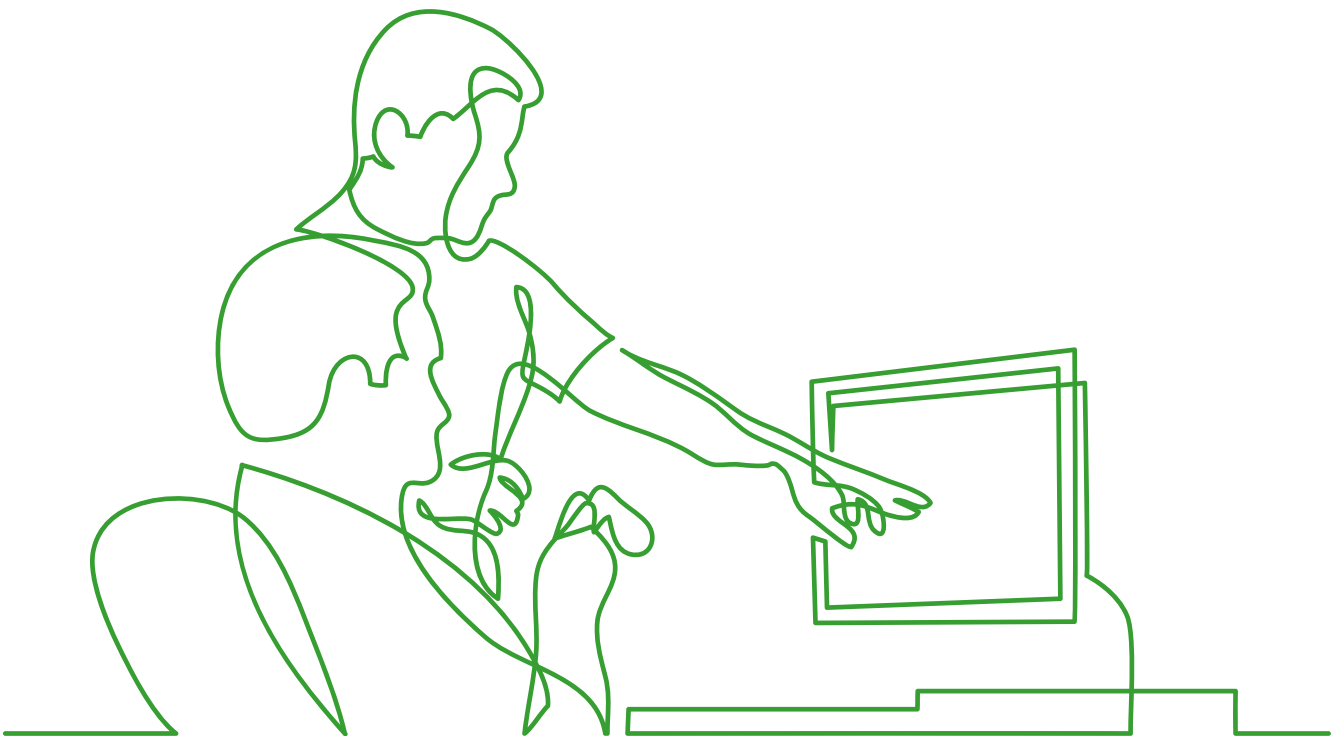
STANDORTSPEZIFISCHE PROZESSLANDKARTEN

Auf Basis der zentralen Prozesslandkarte verfügt jeder Standort über eine daraus abgeleitete, eigene Prozesslandkarte, um den standortspezifischen Anforderungen gerecht zu werden.



PROZESS- BESCHREIBUNGEN

Die detaillierte Beschreibung von Abläufen und die Zuweisung von Verantwortlichkeiten wird in den Prozessbeschreibungen und weiterführenden Managementunterlagen dokumentiert. Zur Visualisierung der Prozesse nutzen wir eine Swimlane-Darstellung. Die Modellierung erfolgt nach **BPMN 2.0 (Business Process Model and Notation)**, einem international etablierten Standard für die Prozessdokumentation. Dadurch werden Prozesse transparent, einheitlich und nachvollziehbar dargestellt.



DR.-ING. BÖRNE RENSING
Geschäftsführer Wieland Electric



DR. CHRISTIAN WAHLERS
Geschäftsführer Wieland Electric



wieland

HEADQUARTER

Wieland Electric GmbH
Brennerstraße 10 – 14
96052 Bamberg · Deutschland

Fon +49 951 9324-0
Fax +49 951 9324-198
info@wieland-electric.com

0951.0 MC 05/26

Weltweit vertreten in über 70 Ländern:

www.wieland-electric.com