



# wieland

HANNOVER MESSE 2019

## **PRESSE INFORMATION**

---

### **NEUER ENERGIEBUS FÜR GRÖßERE LASTEN**

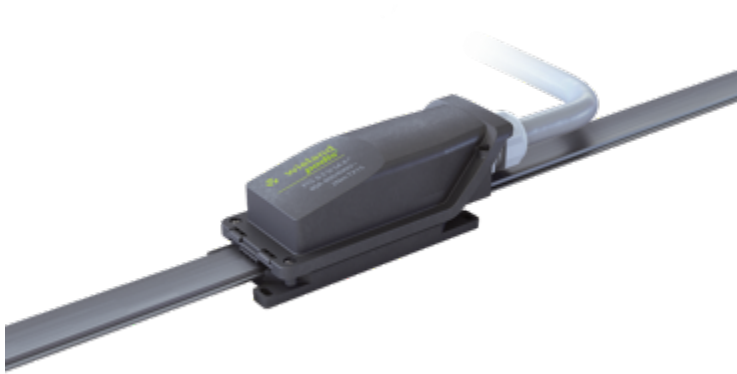
#### **WIELAND ERWEITERT PODIS-ENERGIEBUSSYSTEM UM 16MM<sup>2</sup>-VARIANTE**

Mit dem podis®-Energiebussystem von Wieland Electric steht eine intelligente Installationslösung zur Verfügung, um große Maschinen und weitläufige Anlagen dezentral mit Energie zu versorgen. Um künftig ein noch breiteres Anwendungsfeld abzudecken, wurde das System um den neuen podis® CON 5G16 mit 16mm<sup>2</sup> Leiterquerschnitt erweitert. Dieser ist bis zu 63 A Strombelastbarkeit ausgelegt, so dass sich jetzt noch größere Lasten als bisher auf einem Flachleitungsabschnitt versorgen lassen. Damit kann beispielsweise für eine Förderstrecke sehr einfach die Hauptverteilung installiert werden. Zuleitungen und Hauptverteilungsschränke entfallen weitgehend oder können verringert und verkleinert werden. Dies steigert wiederum die Flexibilität in der Auslegung der Anlage.

Wie die anderen podis®-Systeme bietet auch das neue podis® CON 5G16 die Vorteile eines abgestimmten Zusammenspiels von Anschlussmodulen mit Durchdringungskontakten und der zugehörigen Flachleitung. Da Abgriffe jederzeit sowie an jeder beliebigen Stelle gesetzt werden können, lässt sich die Elektroinstallation einfach, flexibel und schnell an veränderte Anforderungen anpassen. Das Einsatzgebiet des podis®-Systems reicht von der Intralogistik und Fördertechnik über den Maschinen- und Anlagenbau bis hin zu Produktionslinien in der Nahrungsmittel- und Automobilindustrie. Durch die UL-Systemzulassung profitieren exportierende Unternehmen zudem von einem reduzierten Prüfungsaufwand und sparen Zeit bei der Zulassung ihrer elektrischen Anlagen.

(1.594 inkl. LZ)

## BILDMATERIAL



Wieland hat sein podis-Energiebussystem um den neuen podis® CON 5G16 mit 16mm<sup>2</sup> Leiterquerschnitt erweitert, mit dem sich jetzt noch größere Lasten als bisher auf einem Flachleitungsabschnitt versorgen lassen.

## PRESSE DOWNLOADBEREICH

Diese Presseinformation finden Sie auf unserer Homepage zum Download:

<http://wie.li/pressehmi19>

## ÜBER WIELAND ELECTRIC

Wieland Electric, 1910 in Bamberg gegründet, ist Erfinder der sicheren elektrischen Verbindungstechnik. Das Familienunternehmen ist heute einer der führenden Anbieter für Sicherheits- und Automatisierungstechnik und seit über 30 Jahren Weltmarktführer im Bereich der steckbaren Elektroinstallation für Gebäudetechnik.

Wieland Electric steht Kunden weltweit vor Ort als kompetenter Servicepartner und Lösungsanbieter zur Seite. Möglich ist dies mit rund 1.600 Mitarbeitern und Tochtergesellschaften sowie Vertriebsorganisationen in über 70 Ländern. Neben der Wieland Electric GmbH gehört seit 1998 die STOCKO Contact GmbH & Co. KG zur Wieland-Holding.



# wieland

Zu den Kernbranchen des Unternehmens zählen Maschinenbau, Windkraft sowie Gebäude- und Lichttechnik. Das breite Portfolio umfasst Komponenten, Produkte und Lösungen für die Elektroinstallation, Verbindungstechnik, Energieverteilung, Sicherheitstechnik und den Schaltschrank. Darüber hinaus bietet Wieland Electric ein umfangreiches Dienstleistungs- und Schulungsprogramm. Mit branchenübergreifender Erfahrung, großer Produktvielfalt und zahlreichen Serviceangeboten entwickelte sich das Unternehmen in den vergangenen Jahren konsequent vom Komponenten- zum Lösungsanbieter.

## IHR PRESSEKONTAKT

### **WIELAND ELECTRIC GMBH**

Marketing Communication  
Brennerstraße 10 – 14  
96052 Bamberg · Germany

E-Mail: [communications@wieland-electric.com](mailto:communications@wieland-electric.com)

Internet: [www.wieland-electric.de](http://www.wieland-electric.de)