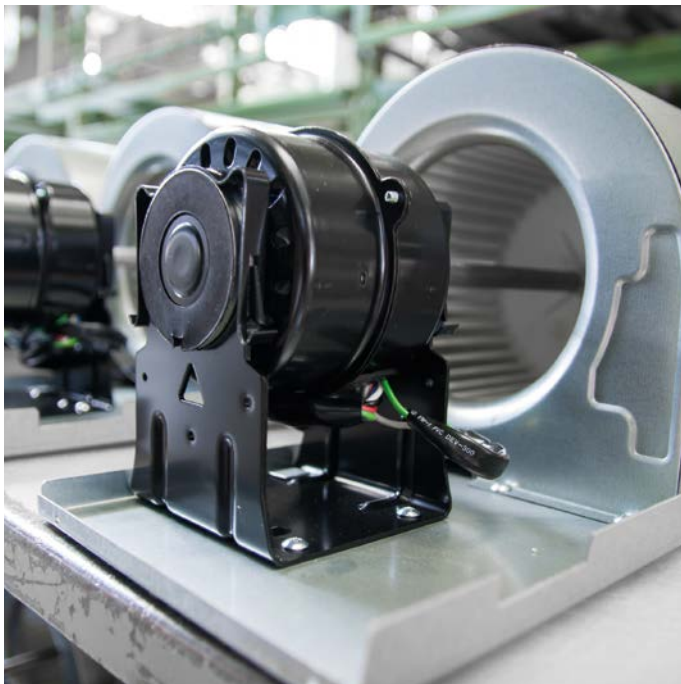


wiecon RAST 5

SICHER **GESTECKT**

Leiterplattensteckverbinder für Applikationen
in Heizung + Klima + Lüftung.



RAST 5-SYSTEM FÜR ALLE APPLIKATIONEN DER **HKL**-BRANCHE.

Unsere höchst zuverlässigen RAST 5-Leiterplattensteckverbinder werden mit ihrem standardisierten Steckgesicht allen Anforderungen der RAST 5-Norm sowie jenen an Brandschutz und Feuerbeständigkeit der DIN EN 60335-1 gerecht. Das System bietet mit seiner spezifischen Codierung ab Werk sowohl Steck- und Betriebssicherheit als auch enorme Vorteile bei der Endmontage.

Das RAST 5-System besteht aus zwei Teilen:

- + Steckbare Teile auf der Verdrahtungsseite
- + Lötbare Teile auf der Leiterplattenseite (Wannen)

Ein Fehlstecken ist durch die farbige und mechanische Kodierung mittels RAST-Nasen quasi ausgeschlossen. Außerdem erleichtert die Farbkodierung dem Installateur das schnelle Auffinden der korrekten Steckposition und den sicheren, fehlerfreien Anschluss. Des weiteren bieten wir Ihnen die steckbaren Buchsenteile in Direktstecktechnik an.

IHR NUTZEN:

- + FARBKODIERT
- + BERÜHRUNGSSICHER
- + RAST 5-NORM KONFORM
- + MECHANISCH KODIERT
- + UL-/CSA- UND VDE-ZULASSUNG
- + BAUTEILGEPRÜFT NACH IEC 60695-2-11

SPEZIELLE LÖSUNG FÜR

- + Heizungsindustrie
- + Hausgeräteindustrie



DIREKTSTECKTECHNIK

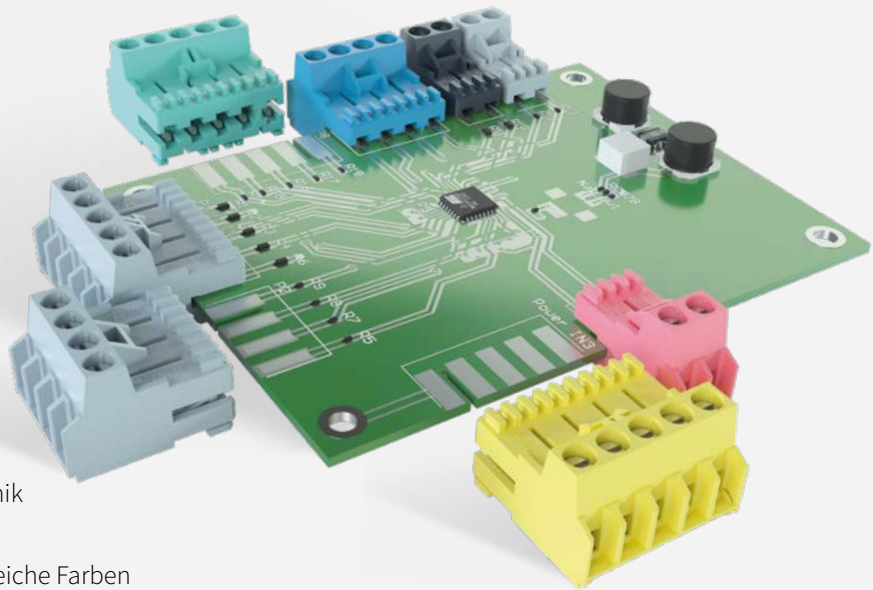
Leiterplattensteckverbinder ohne Löten direkt auf die Platine stecken.

Unsere direkt steckbaren Klemmen sind ideal für Applikationen in Heizungs-, Gebäude-, Maschinen- und Hausgerätesteuern. Sie sparen massiv Platz, bieten ein sicheres Kontaktieren der Platine und darüber hinaus ein großes Potential, Zeit und Kosten einzusparen, da auf die Stift- bzw. Messerleiste verzichtet werden kann.



IHR NUTZEN

- Aufstecken ohne Werkzeug - kein Löten nötig
- Vereinfachte Beschaffung - nur 1 Bauteil
- Unterschiedliche Platinendicken möglich (1,4 - 1,8 mm)
- Bewährte Zugbügelanschlusstechnik ermöglicht Mehrleiteranschluss
- Spezielle Bedruckungen und zahlreiche Farben
- Anzahl Steckzyklen > 50 durch federnden Kontakt
- Kodierbar zur Platine und zum Gehäuse



TEST AND SEE

Bestellen Sie unsere Musterplatine und überzeugen Sie sich von den vielen Vorteilen der neuen direkt steckbaren Leiterplattenklemme 8105 DST. Alle wichtigen Maße und Bestellnummern sind sofort erkennbar und zeigen Ihnen gleich, dass auch Sie von diesem Produkt profitieren können.

Testen Sie 1:1 mit unserer kostenlosen Musterplatine.

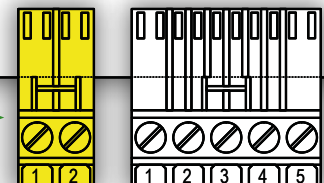
Musterplatine Bestell-Nr.: **99.335.0000.0**

UNSER SERVICE
MUSTERPLATINE
FÜR SIE!

8105 DST

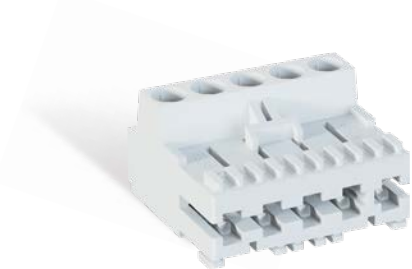
Type	8105 DST
For boards with	1.4 - 1.8 mm thickness
Number of poles	2 - 7 poles
Part number	Customer specific
Color	Customer specific
Pitch	5 mm
Cross section	Fine stranded 0.14 mm ² - 2.5 mm ²
	Solid 0.14 mm ² - 4.0 mm ²
	AWG AWG 26 - 12
Rated Current	12 A
Rated insulation voltage III/2	320 V
Tightening torque	0.5 - 0.7 Nm
Wire strip length	7 mm
Sample board	99.335.0000.0


wieland
www.wieland-electric.com



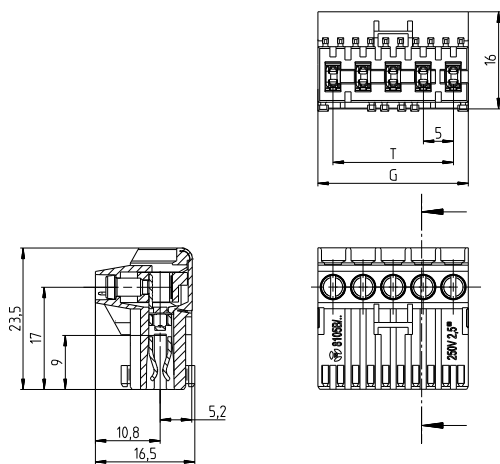
WIECON DIREKTSTECKVERBINDER

wiecon 8105 DST



Pole	T (mm)	G (mm)	Bestell-Nr.	VPE
2	5	10	99.342.0000.0	100
3	10	15	99.343.0000.0	100
4	15	20	99.344.0000.0	50
5	20	25	99.345.0000.0	50
6	25	30	99.346.0000.0	50

Für Platinen mit 1,4 – 1,8 mm Dicke galvanisch oder chemisch verzinkt



TECHNISCHE DATEN

Anschlussbereich	
eindrätig min. – max.	0,14 – 4,0 mm ²
feindrätig min. – max.	0,14 – 2,5 mm ²
feindrätig (mit Aderendhülse) max.	2,5 mm ²
Maße	
Abisolierlänge	8 ⁻¹ mm
Bohrlochdurchmesser	–
Werkstoffe	
Klemmstück	Messing/Zinn
Schraube	Stahl
Isolierstoff	
Material	PA
Brennbarkeitsklasse	V2 (V0 auf Anfrage)
Verschmutzungsgrad / Überspannungskategorie	
3 / Kat III	250 V / 4 kV
2 / Kat III	320 V / 4 kV
1 / Kat I	1000 V / 4 kV
Einsatztemperaturbereich	
	-25 °C...+105 °C
Steckkraft/Pol*	≤ 5 N
Ziehkraft/Pol*	≥ 2 N

* gemessen an Platine 1,5 mm, galvanisch verzinkt

BEDRUCKUNG NACH KUNDENWUNSCH

Farben	RAL	Bezeichnung
	1016	Schwefelgelb
	1021	Rapsgelb
	2012	Lachsorange
	3014	Altrosa
	4009	Pastellviolett
	5012	Lichtblau
	5018	Türkisblau
	6005	Mossgrün
	6017	Maigrün
	6027	Lichtgrün
	7001	Silbergrau
	7015	Schiefergrau
	7021	Schwarzgrau
	8019	Graubraun
	9010	Reinweiss

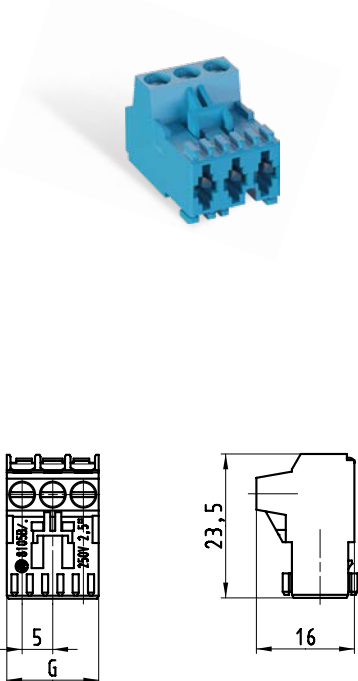
Weitere Farben auf Anfrage.

ZULASSUNGSDATEN

Usergroup	B	D	
Bemessungsspannung	300 V	300 V	250 V
Bemessungsstrom	6 A	6 A	12 A
Bemessungsquerschnitt			
eindrätig	AWG 26-12	AWG 26-12	4,0 mm ²
feindrätig	AWG 26-12	AWG 26-12	2,5 mm ²
Drehmoment	0,5 Nm	0,5 Nm	0,5 Nm
Schraubengewinde	M3	M3	M3

WIECON STECKVERBINDER MIT BUCHSENKONTAKT

wiecon 8105 B



Pole	G (mm)	Kodierung	Bestell-Nr.	VPE
2	10	C0	15.000.0257.2	100
2	10	C1	15.001.0257.2	100
2	10	C2	15.002.0257.2	100
3	15	C0	15.000.0357.2	100
3	15	C1	15.001.0357.2	100
3	15	C2	15.002.0357.2	100
4	20	C0	15.000.0457.2	50
4	20	C1	15.001.0457.2	50
4	20	C2	15.002.0457.2	50
5	25	C0	15.000.0557.2	50
5	25	C1	15.001.0557.2	50
5	25	C2	15.002.0557.2	50
6	30	C0	15.000.0657.2	50
6	30	C1	15.001.0657.2	50
6	30	C2	15.002.0657.2	50
7	35	C0	15.000.0757.2	50
7	35	C1	15.001.0757.2	50
7	35	C2	15.002.0757.2	50

TECHNISCHE DATEN

Anschlussbereich	
eindrchtig min. – max.	0,20 – 4,0 mm ²
feindrchtig min. – max.	0,14 – 2,5 mm ²
feindrchtig (mit Aderendhule) max.	2,5 mm ²
Mae	
Abisolierlnge	7,0 mm
Bohrlochdurchmesser	–
Werkstoffe	
Klemmstck	Messing
Schraube	Stahl
Isolierstoff	
Material	PA
Brennbarkeitsklasse	V2 (V0 auf Anfrage)
Verschmutzungsgrad / berspannungskategorie	
3 / Kat III	250 V / 4 kV
2 / Kat II	400 V / 4 kV
1 / Kat I	1000 V / 4 kV

BEDRUCKUNG NACH KUNDENWUNSCH

Farben	RAL	Bezeichnung
	1016	Schwefelgelb
	1021	Rapsgelb
	2012	Lachsorange
	3014	Altrosa
	4009	Pastellviolett
	5012	Lichtblau
	5018	Trkisblau
	6005	Mossgrn
	6017	Maigrn
	6027	Lichtgrn
	7001	Silbergrau
	7015	Schiefergrau
	7021	Schwarzgrau
	8019	Graubraun
	9010	Reinweiss

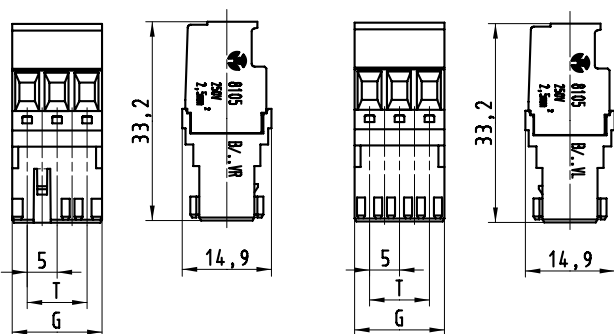
Weitere Farben auf Anfrage.

ZULASSUNGSDATEN

	cALUS		VDE
Usergroup	B	D	
Bemessungsspannung	300 V	300 V	250 V
Bemessungsstrom	10 A	10 A	12 A
Bemessungsquerschnitt			
eindrchtig	AWG 26-12	AWG 26-12	4,0 mm ²
feindrchtig	AWG 26-12	AWG 26-12	2,5 mm ²
Drehmoment	0,5 Nm	0,5 Nm	0,5 Nm
Schraubengewinde	M3	M3	M3

WIECON STECKVERBINDER MIT BUCHSENKONTAKT

wiecon 8105 B VR/VL



Pole	G (mm)	Kodierung	8105 B VR Bestell-Nr.	8105 B VL Bestell-Nr.	VPE
2	10	C0	15.020.0257.2	15.010.0257.2	100
2	10	C1	15.021.0257.2	15.011.0257.2	100
2	10	C2	15.022.0257.2	15.012.0257.2	100
3	15	C0	15.020.0357.2	15.010.0357.2	100
3	15	C1	15.021.0357.2	15.011.0357.2	100
3	15	C2	15.022.0357.2	15.012.0357.2	100
4	20	C0	15.020.0457.2	15.010.0457.2	50
4	20	C1	15.021.0457.2	15.011.0457.2	50
4	20	C2	15.022.0457.2	15.012.0457.2	50
5	25	C0	15.020.0557.2	15.010.0557.2	50
5	25	C1	15.021.0557.2	15.011.0557.2	50
5	25	C2	15.022.0557.2	15.012.0557.2	50
6	30	C0	15.020.0657.2	15.010.0657.2	50
6	30	C1	15.021.0657.2	15.011.0657.2	50
6	30	C2	15.022.0657.2	15.012.0657.2	50
7	35	C0	15.020.0757.2	15.010.0757.2	50
7	35	C1	15.021.0757.2	15.011.0757.2	50
7	35	C2	15.022.0757.2	15.012.0757.2	50

TECHNISCHE DATEN

Anschlussbereich	
eindrchtig min. – max.	0,20 – 4,0 mm ²
feindrchtig min. – max.	0,14 – 2,5 mm ²
feindrchtig (mit Aderendhule) max.	2,5 mm ²
Mae	
Abisolierlnge	7,0 mm
Bohrlochdurchmesser	–
Werkstoffe	
Klemmstck	Messing
Schraube	Stahl
Isolierstoff	
Material	PA
Brennbarkeitsklasse	V2 (V0 auf Anfrage)
Verschmutzungsgrad / berspannungskategorie	
3 / Kat III	250 V / 4 kV
2 / Kat II	400 V / 4 kV
1 / Kat I	1000 V / 4 kV

BEDRUCKUNG NACH KUNDENWUNSCH

Farben	RAL	Bezeichnung
	1016	Schwefelgelb
	1021	Rapsgelb
	2012	Lachsorange
	3014	Altrosa
	4009	Pastellviolett
	5012	Lichtblau
	5018	Turkisblau
	6005	Mossgrn
	6017	Maigrn
	6027	Lichtgrn
	7001	Silbergrau
	7015	Schiefergrau
	7021	Schwarzgrau
	8019	Graubraun
	9010	Reinweiss

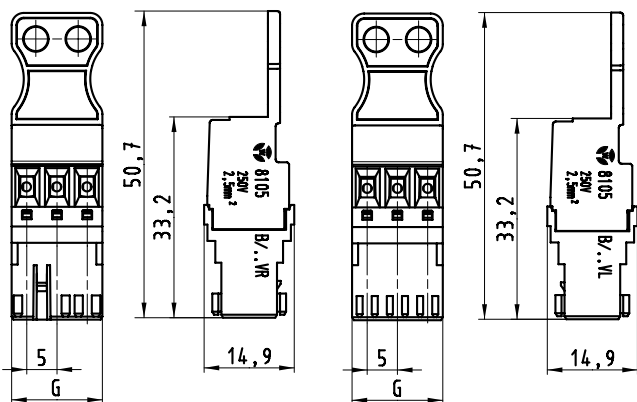
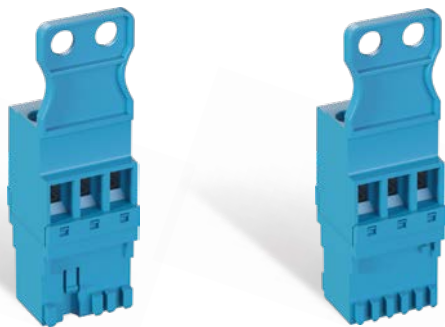
Weitere Farben auf Anfrage.

ZULASSUNGSDATEN

	cALUS		VDE
Usergroup	B	D	
Bemessungsspannung	300 V	300 V	250 V
Bemessungsstrom	10 A	10 A	12 A
Bemessungsquerschnitt			
eindrchtig	AWG 26-12	AWG 26-12	4,0 mm ²
feindrchtig	AWG 26-12	AWG 26-12	2,5 mm ²
Drehmoment	0,5 Nm	0,5 Nm	0,5 Nm
Schraubengewinde	M3	M3	M3

WIECON STECKVERBINDER MIT BUCHSENKONTAKT

wiecon 8105 B VRA/VLA mit Auszugshilfe



Pole	G (mm)	Kodierung	8105 B VRA Bestell-Nr.	8105 B VLA Bestell-Nr.	VPE
2	10	C0	15.040.0257.2	15.030.0257.2	50
2	10	C1	15.041.0257.2	15.031.0257.2	50
2	10	C2	15.042.0257.2	15.032.0257.2	50
3	15	C0	15.040.0357.2	15.030.0357.2	50
3	15	C1	15.041.0357.2	15.031.0357.2	50
3	15	C2	15.042.0357.2	15.032.0357.2	50
4	20	C0	15.040.0457.2	15.030.0457.2	50
4	20	C1	15.041.0457.2	15.031.0457.2	50
4	20	C2	15.042.0457.2	15.032.0457.2	50
5	25	C0	15.040.0557.2	15.030.0557.2	50
5	25	C1	15.041.0557.2	15.031.0557.2	50
5	25	C2	15.042.0557.2	15.032.0557.2	50
6	30	C0	15.040.0657.2	15.030.0657.2	50
6	30	C1	15.041.0657.2	15.031.0657.2	50
6	30	C2	15.042.0657.2	15.032.0657.2	50
7	35	C0	15.040.0757.2	15.030.0757.2	50
7	35	C1	15.041.0757.2	15.031.0757.2	50
7	35	C2	15.042.0757.2	15.032.0757.2	50

TECHNISCHE DATEN

Anschlussbereich	
eindrchtig min. – max.	0,20 – 4,0 mm ²
feindrchtig min. – max.	0,14 – 2,5 mm ²
feindrchtig (mit Aderenhule) max.	2,5 mm ²
Mae	
Abisolierlnge	7,0 mm
Bohrlochdurchmesser	–
Werkstoffe	
Klemmstck	Messing
Schraube	Stahl
Isolierstoff	
Material	PA
Brennbarkeitsklasse	V2 (V0 auf Anfrage)
Verschmutzungsgrad / berspannungskategorie	
3 / Kat III	250 V / 4 kV
2 / Kat II	400 V / 4 kV
1 / Kat I	1000 V / 4 kV

BEDRUCKUNG NACH KUNDENWUNSCH

Farben	RAL	Bezeichnung
	1016	Schwefelgelb
	1021	Rapsgelb
	2012	Lachsorange
	3014	Altrosa
	4009	Pastellviolett
	5012	Lichtblau
	5018	Turkisblau
	6005	Mossgrn
	6017	Maigrn
	6027	Lichtgrn
	7001	Silbergrau
	7015	Schiefergrau
	7021	Schwarzgrau
	8019	Graubraun
	9010	Reinweiss

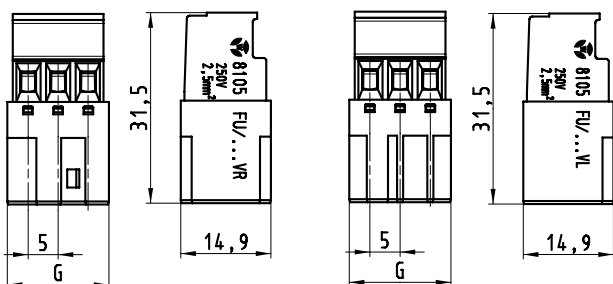
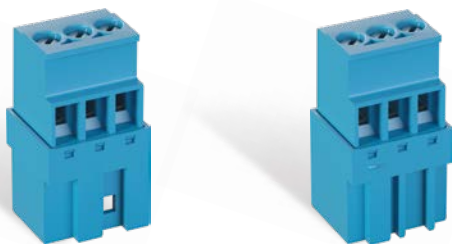
Weitere Farben auf Anfrage.

ZULASSUNGSDATEN

	cALUS		VDE
Usergroup	B	D	
Bemessungsspannung	300 V	300 V	250 V
Bemessungsstrom	10 A	10 A	12 A
Bemessungsquerschnitt			
eindrchtig	AWG 26-12	AWG 26-12	4,0 mm ²
feindrchtig	AWG 26-12	AWG 26-12	2,5 mm ²
Drehmoment	0,5 Nm	0,5 Nm	0,5 Nm
Schraubengewinde	M3	M3	M3

WIECON STECKVERBINDER MIT MESSERKONTAKT

wiecon 8105 FU VR/VL



Pole	G (mm)	Kodierung	8105 FU VR Bestell-Nr.	8105 FU VL Bestell-Nr.	VPE
2	11,8	C1	15.421.0257.2	15.411.0257.2	100
2	11,8	C5	15.425.0257.2	15.415.0257.2	100
2	11,8	C8	15.428.0257.2	15.418.0257.2	100
2	11,8	C9	15.429.0257.2	15.419.0257.2	100
2	11,8	C10	15.420.1257.2	15.410.1257.2	100
2	11,8	C11	15.421.1257.2	15.411.1257.2	100
2	11,8	C12	15.422.1257.2	15.412.1257.2	100
2	11,8	C13	15.423.1257.2	15.413.1257.2	100
3	16,8	C1	15.421.0357.2	15.411.0357.2	100
3	16,8	C2	15.422.0357.2	15.412.0357.2	100
3	16,8	C3	15.423.0357.2	15.413.0357.2	100
3	16,8	C8	15.428.0357.2	15.418.0357.2	100
3	16,8	C9	15.429.0357.2	15.419.0357.2	100
3	16,8	C10	15.420.1357.2	15.410.1357.2	100
3	16,8	C11	15.421.1357.2	15.411.1357.2	100
3	16,8	C12	15.422.1357.2	15.412.1357.2	100
3	16,8	C13	15.423.1357.2	15.413.1357.2	100
3	16,8	C14	15.424.1357.2	15.414.1357.2	100
3	16,8	C15	15.425.1357.2	15.415.1357.2	100
4	21,8	C1	15.421.0457.2	15.411.0457.2	50
4	21,8	C7	15.427.0457.2	15.417.0457.2	50
4	21,8	C8	15.428.0457.2	15.418.0457.2	50
4	21,8	C9	15.429.0457.2	15.419.0457.2	50
4	21,8	C10	15.420.1457.2	15.410.1457.2	50
4	21,8	C11	15.421.1457.2	15.411.1457.2	50
4	21,8	C12	15.422.1457.2	15.412.1457.2	50
4	21,8	C13	15.423.1457.2	15.413.1457.2	50
4	26,8	C3	15.423.0557.2	15.413.0557.2	50
6	31,8	C3	15.423.0657.2	15.413.0657.2	50
7	36,8	C5	15.425.0757.2	15.415.0757.2	50

TECHNISCHE DATEN

Anschlussbereich	
eindrchtig min. – max.	0,20 – 4,0 mm ²
feindrchtig min. – max.	0,14 – 2,5 mm ²
feindrchtig (mit Aderendhule) max.	2,5 mm ²
Mae	
Abisolierlnge	7,0 mm
Bohrlochdurchmesser	–
Werkstoffe	
Klemmstck	Messing
Schraube	Stahl
Isolierstoff	
Material	PA
Brennbarkeitsklasse	V2 (V0 auf Anfrage)
Verschmutzungsgrad / berspannungskategorie	
3 / Kat III	250 V / 4 kV
2 / Kat II	400 V / 4 kV
1 / Kat I	1000 V / 4 kV

BEDRUCKUNG NACH KUNDENWUNSCH

Farben	RAL	Bezeichnung
	1016	Schwefelgelb
	1021	Rapsgelb
	2012	Lachsorange
	3014	Altrosa
	4009	Pastellviolett
	5012	Lichtblau
	5018	Trkisblau
	6005	Mossgrn
	6017	Maigrn
	6027	Lichtgrn
	7001	Silbergrau
	7015	Schiefergrau
	7021	Schwarzgrau
	8019	Graubraun
	9010	Reinweiss

Weitere Farben auf Anfrage.

ZULASSUNGSDATEN

	cULus		VDE
Usergroup	B	D	
Bemessungsspannung	300 V	300 V	250 V
Bemessungsstrom	10 A	10 A	12 A
Bemessungsquerschnitt			
eindrchtig	AWG 26-12	AWG 26-12	4,0 mm ²
feindrchtig	AWG 26-12	AWG 26-12	2,5 mm ²
Drehmoment	0,5 Nm	0,5 Nm	0,5 Nm
Schraubengewinde	M3	M3	M3

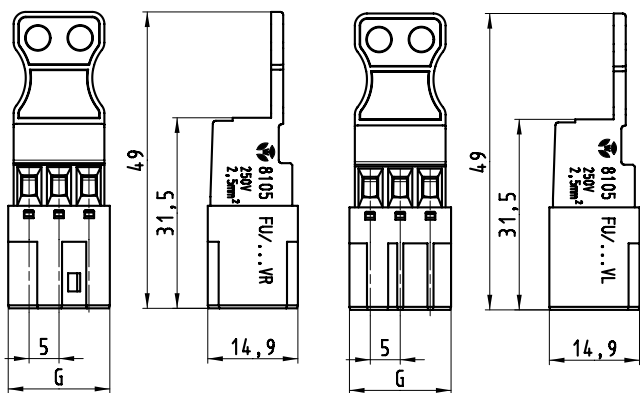
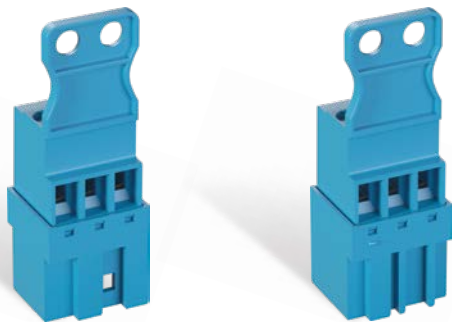
VR = Position der Verriegelung rechts/Anschlussseite

VL = Position der Verriegelung links/gegnuber der Anschlussseite

wiecon RAST 5 • 9

WIECON STECKVERBINDER MIT MESSERKONTAKT

wiecon 8105 FU VRA/VLA mit Auszugshilfe



Pole	G (mm)	Kodierung	8105 FU VRA Bestell-Nr.	8105 FU VLA Bestell-Nr.	VPE
2	11,8	C1	15.441.0257.2	15.431.0257.2	50
2	11,8	C5	15.445.0257.2	15.435.0257.2	50
2	11,8	C8	15.448.0257.2	15.438.0257.2	50
2	11,8	C9	15.449.0257.2	15.439.0257.2	50
2	11,8	C10	15.440.1257.2	15.430.1257.2	50
2	11,8	C11	15.441.1257.2	15.431.1257.2	50
2	11,8	C12	15.442.1257.2	15.432.1257.2	50
2	11,8	C13	15.443.1257.2	15.433.1257.2	50
3	16,8	C1	15.441.0357.2	15.431.0357.2	50
3	16,8	C2	15.442.0357.2	15.432.0357.2	50
3	16,8	C3	15.443.0357.2	15.433.0357.2	50
3	16,8	C8	15.448.0357.2	15.438.0357.2	50
3	16,8	C9	15.449.0357.2	15.439.0357.2	50
3	16,8	C10	15.440.1357.2	15.430.1357.2	50
3	16,8	C11	15.441.1357.2	15.431.1357.2	50
3	16,8	C12	15.442.1357.2	15.432.1357.2	50
3	16,8	C13	15.443.1357.2	15.433.1357.2	50
3	16,8	C14	15.444.1357.2	15.434.1357.2	50
3	16,8	C15	15.445.1357.2	15.435.1357.2	50
4	21,8	C1	15.441.0457.2	15.431.0457.2	50
4	21,8	C7	15.447.0457.2	15.437.0457.2	50
4	21,8	C8	15.448.0457.2	15.438.0457.2	50
4	21,8	C9	15.449.0457.2	15.439.0457.2	50
4	21,8	C10	15.440.1457.2	15.430.1457.2	50
4	21,8	C11	15.441.1457.2	15.431.1457.2	50
4	21,8	C12	15.442.1457.2	15.432.1457.2	50
4	21,8	C13	15.443.1457.2	15.433.1457.2	50
4	26,8	C3	15.443.0557.2	15.433.0557.2	50
6	31,8	C3	15.443.0657.2	15.433.0657.2	50
7	36,8	C5	15.445.0757.2	15.435.0757.2	50

TECHNISCHE DATEN

Anschlussbereich	
eindrätig min. – max.	0,20 – 4,0 mm ²
feindrätig min. – max.	0,14 – 2,5 mm ²
feindrätig (mit Aderenhülse) max.	2,5 mm ²
Maße	
Abisolierlänge	7,0 mm
Bohrlochdurchmesser	-
Werkstoffe	
Klemmstück	Messing
Schraube	Stahl
Isolierstoff	
Material	PA
Brennbarkeitsklasse	V2 (V0 auf Anfrage)
Verschmutzungsgrad / Überspannungskategorie	
3 / Kat III	250 V / 4 kV
2 / Kat II	400 V / 4 kV
1 / Kat I	1000 V / 4 kV

BEDRUCKUNG NACH KUNDENWUNSCH

Farben	RAL	Bezeichnung
	1016	Schwefelgelb
	1021	Rapsgelb
	2012	Lachsorange
	3014	Altrosa
	4009	Pastellviolett
	5012	Lichtblau
	5018	Türkisblau
	6005	Mossgrün
	6017	Maigrün
	6027	Lichtgrün
	7001	Silbergrau
	7015	Schiefergrau
	7021	Schwarzgrau
	8019	Graubraun
	9010	Reinweiss

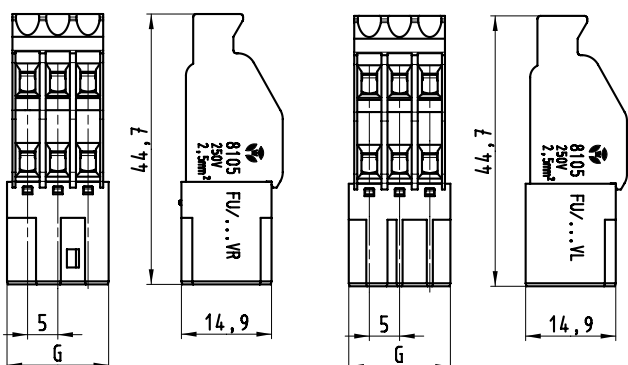
Weitere Farben auf Anfrage.

ZULASSUNGSDATEN

	cALUS		VDE
Usergroup	B	D	
Bemessungsspannung	300 V	300 V	250 V
Bemessungsstrom	10 A	10 A	12 A
Bemessungsquerschnitt			
eindrätig	AWG 26-12	AWG 26-12	4,0 mm ²
feindrätig	AWG 26-12	AWG 26-12	2,5 mm ²
Drehmoment	0,5 Nm	0,5 Nm	0,5 Nm
Schraubengewinde	M3	M3	M3

WIECON STECKVERBINDER MIT MESSERKONTAKT UND DOPPELTEM ANSCHLUSS

wiecon 8105 FUE VR/VL



Pole	G (mm)	Kodierung	8105 FUE VR Bestell-Nr.	8105 FUE VL Bestell-Nr.	VPE
2	11,8	C1	15.521.0257.1	15.511.0257.1	100
2	11,8	C5	15.525.0257.1	15.515.0257.1	100
2	11,8	C8	15.528.0257.1	15.518.0257.1	100
2	11,8	C9	15.529.0257.1	15.519.0257.1	100
2	11,8	C10	15.520.1257.1	15.510.1257.1	100
2	11,8	C11	15.521.1257.1	15.511.1257.1	100
2	11,8	C12	15.522.1257.1	15.512.1257.1	100
2	11,8	C13	15.523.1257.1	15.513.1257.1	100
3	16,8	C1	15.521.0357.1	15.511.0357.1	100
3	16,8	C2	15.522.0357.1	15.512.0357.1	100
3	16,8	C3	15.523.0357.1	15.513.0357.1	100
3	16,8	C8	15.528.0357.1	15.518.0357.1	100
3	16,8	C9	15.529.0357.1	15.519.0357.1	100
3	16,8	C10	15.520.1357.1	15.510.1357.1	100
3	16,8	C11	15.521.1357.1	15.511.1357.1	100
3	16,8	C12	15.522.1357.1	15.512.1357.1	100
3	16,8	C13	15.523.1357.1	15.513.1357.1	100
3	16,8	C14	15.524.1357.1	15.514.1357.1	100
3	16,8	C15	15.525.1357.1	15.515.1357.1	100
4	21,8	C1	15.521.0457.1	15.511.0457.1	50
4	21,8	C7	15.527.0457.1	15.517.0457.1	50
4	21,8	C8	15.528.0457.1	15.518.0457.1	50
4	21,8	C9	15.529.0457.1	15.519.0457.1	50
4	21,8	C10	15.520.1457.1	15.510.1457.1	50
4	21,8	C11	15.521.1457.1	15.511.1457.1	50
4	21,8	C12	15.522.1457.1	15.512.1457.1	50
4	21,8	C13	15.523.1457.1	15.513.1457.1	50
5	26,8	C3	15.523.0557.1	15.513.0557.1	50

TECHNISCHE DATEN

Anschlussbereich	
eindrchtig min. – max.	0,20 – 4,0 mm ²
feindrchtig min. – max.	0,14 – 2,5 mm ²
feindrchtig (mit Aderenhuse) max.	2,5 mm ²
Mae	
Abisolierlnge	7,0 mm
Bohrlochdurchmesser	–
Werkstoffe	
Klemmstck	Messing
Schraube	Stahl
Isolierstoff	
Material	PA
Brennbarkeitsklasse	V2 (V0 auf Anfrage)
Verschmutzungsgrad / berspannungskategorie	
3 / Kat III	250 V / 4 kV
2 / Kat II	400 V / 4 kV
1 / Kat I	1000 V / 4 kV

BEDRUCKUNG NACH KUNDENWUNSCH

Farben	RAL	Bezeichnung
	1016	Schwefelgelb
	1021	Rapsgelb
	2012	Lachsorange
	3014	Altrosa
	4009	Pastellviolett
	5012	Lichtblau
	5018	Trkisblau
	6005	Mossgrn
	6017	Maigrn
	6027	Lichtgrn
	7001	Silbergrau
	7015	Schiefergrau
	7021	Schwarzgrau
	8019	Graubraun
	9010	Reinweiss

Weitere Farben auf Anfrage.

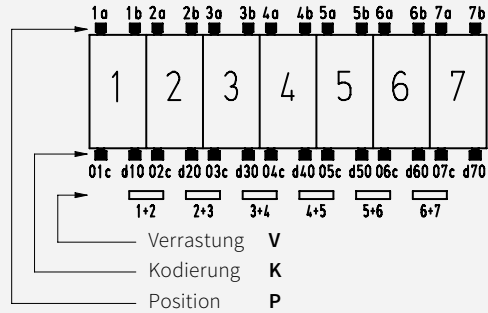
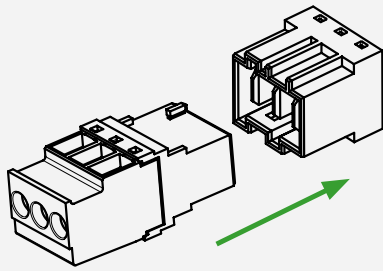
ZULASSUNGSDATEN

	cULus		VDE
Usergroup	B	D	
Bemessungsspannung	300 V	300 V	250 V
Bemessungsstrom	10 A	10 A	12 A
Bemessungsquerschnitt			
eindrchtig		AWG 26-12	4,0 mm ²
feindrchtig	AWG 26-12	AWG 26-12	2,5 mm ²
Drehmoment	0,5 Nm	0,5 Nm	0,5 Nm
Schraubengewinde	M3	M3	M3

VR = Position der Verriegelung rechts/Anschlussseite

VL = Position der Verriegelung links/gegnber der Anschlussseite

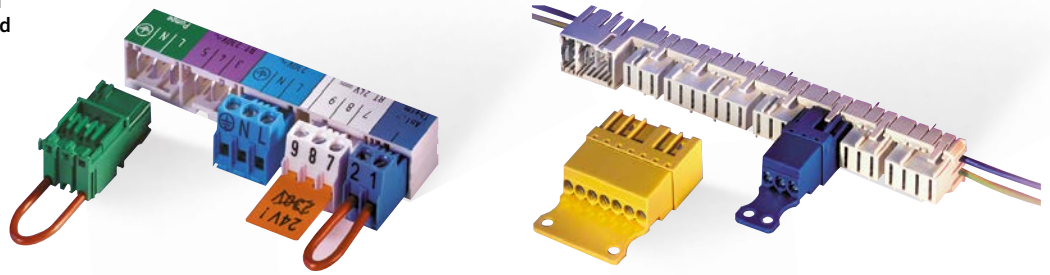
MATRIX FÜR KODIERUNGEN



Polzahl	2	3	4	5	6	7
Kodierung						
C1	Position Kodierung Verrastung	1b,2a 01c,d20 1+2	1b 01c,d20 1+2	1b 03c,d40 1+2,3+4		
C2	Position Kodierung Verrastung	1a,2b 01c 1+2	1b,3a 01c 1+2	1a,4b 01c 1+2,3+4		
C3	Position Kodierung Verrastung	2a 01c,d20 1+2	1a 03c 1+2	1a,4b d40 1+2,3+4	5b d30 1+2	1a d30,d60 1+2,5+6
C4	Position Kodierung Verrastung	1a,1b 01c 1+2	1a,1b d30 1+2	1a,3a d23c 1+2,3+4		
C5	Position Kodierung Verrastung	1a,2b d20 1+2	1a,3b 01c 1+2	1a,3a d40 1+2,3+4		3a,5a d10,d40,d50 2+3,6+7
C6	Position Kodierung Verrastung	1a,2b - 1+2	1a,3a 01c 1+2	2a,4b d20 1+2,3+4		
C7	Position Kodierung Verrastung	1a,2a,2b d20 1+2	2b d20 1+2	1b,4b 01c 1+2,3+4		
C8	Position Kodierung Verrastung	2a,2b d20 1+2	2b,3b d12c 2+3	1b,4b d40 1+2,3+4		
C9	Position Kodierung Verrastung	1b,2b d20 1+2	1a,1b - 1+2	1b,3b 02c,d40 3+4		
C10	Position Kodierung Verrastung	1b,2a d20 1+2	3a 02c,d30 2+3	2a,4a 01c,d40 3+4		
C11	Position Kodierung Verrastung	1a,2a d20 1+2	1a,3b 01c,d10,d30 2+3	2a,4a 01c,d30 2+3		
C12	Position Kodierung Verrastung	1a,1b d20 1+2	2a,3b d12c 2+3	4a 02c 3+4		
C13	Position Kodierung Verrastung	1a - 1+2	1b,3b d12c 2+3	1b,3b 02c,d40 2+3		
C14	Position Kodierung Verrastung		1a,3b d12c 2+3			
C15	Position Kodierung Verrastung		2a,3b d10 2+3			

KOMBINATIONSMÖGLICHKEITEN

Produkte von Wieland Electric und Stocko ergänzen sich ideal und sind untereinander kombinierbar.

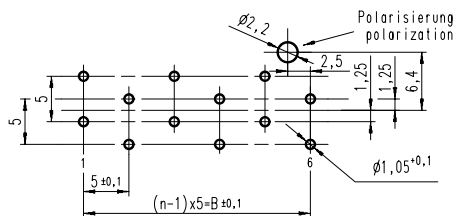
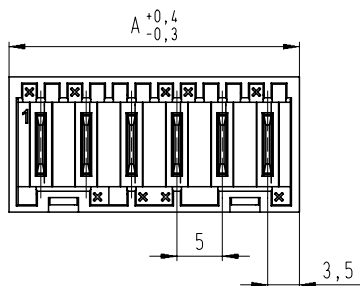
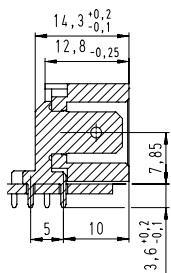
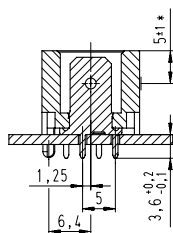
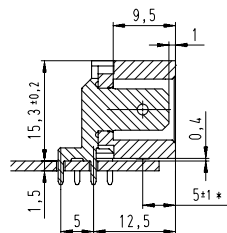
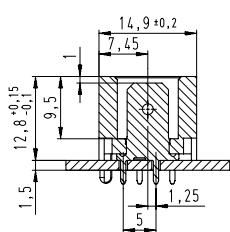
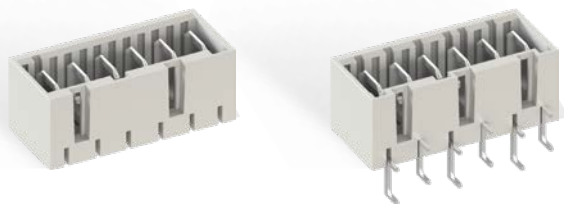


		MS 9401 bis MS 9406, MS 9481 (SMD) *)	MS 9411 bis MS 9415 *)	MS 9421 bis MS 9424 *)	MF 9431 bis MF 9434 *)	MSF 9441 bis MSF 9444 *)
		Abb. MS 9401	Abb. MS 9412	Abb. MS 9421	Abb. MF 9431	Abb. MSF 9441
	8105 B					
	8105 B VL					
	8105 B VR					
	8105 B VL A					
	8105 B VR A					
	Auf Anfrage 8105 FU					
	8105 FU VL					
	8105 FU VR					
	8105 FU VL A					
	8105 FU VR A					
	8105 FUE VR					
	8105 FUE VL					

*) Kundenspezifische Wannen, zur Detaillierung bitte die Firma STOCKO Contact ansprechen
 www.stocko-contact.com, E-Mail: info@stocko-contact.com, Tel.: +49 202 9733-0

WIECON MESSERLEISTEN

wiecon MS 9401/MS 9402



Pole*)	A (mm)	Kodierung*)	Bestell-Nr. MS 9401	VPE
2	12	C1 0A	MSLO 9401-002-00A-960-000-00	500
2	12	C2 0B	MSLO 9401-002-00B-960-000-00	500
2	12	C3 0C	MSLO 9401-002-00C-960-000-00	500
2	12	C4 0D	MSLO 9401-002-00D-960-000-00	500
2	12	C5 0E	MSLO 9401-002-00E-960-000-00	500
2	12	C6 0F	MSLO 9401-002-00F-960-000-00	500
2	12	C7 0G	MSLO 9401-002-00G-960-000-00	500
2	12	C12 0N	MSLO 9401-002-00N-960-000-00	500
3	17	C1 0A	MSLO 9401-003-00A-960-000-00	350
3	17	C2 0C	MSLO 9401-003-00C-960-000-00	350
3	17	C3 0D	MSLO 9401-003-00D-960-000-00	350
3	17	C4 0E	MSLO 9401-003-00E-960-000-00	350
3	17	C5 0F	MSLO 9401-003-00F-960-000-00	350
3	17	C6 0G	MSLO 9401-003-00G-960-000-00	350
3	17	C7 0H	MSLO 9401-003-00H-960-000-00	350
4	22	C1 0A	MSLO 9401-004-00A-960-000-00	250
4	22	C2 0B	MSLO 9401-004-00B-960-000-00	250
4	22	C3 0C	MSLO 9401-004-00C-960-000-00	250
4	22	C4 0E	MSLO 9401-004-00E-960-000-00	250
4	22	C5 0F	MSLO 9401-004-00F-960-000-00	250
4	22	C6 0G	MSLO 9401-004-00G-960-000-00	250
5	27	C1 0B	MSLO 9401-005-00B-960-000-00	200
5	27	C2 0D	MSLO 9401-005-00D-960-000-00	200
6	32	C1 0A	MSLO 9401-006-00A-960-000-00	150
6	32	C2 0B	MSLO 9401-006-00B-960-000-00	150
7	37	C1 0A	MSLO 9401-007-00A-960-000-00	150
7	37	C2 0B	MSLO 9401-007-00B-960-000-00	150

Pole*)	A (mm)	Kodierung*)	Bestell-Nr. MS 9401	VPE
2	12	C1 0A	MSLO 9402-002-00A-960-000-00	500
2	12	C2 0B	MSLO 9402-002-00B-960-000-00	500
2	12	C3 0C	MSLO 9402-002-00C-960-000-00	500
2	12	C4 0D	MSLO 9402-002-00D-960-000-00	500
2	12	C5 0E	MSLO 9402-002-00E-960-000-00	500
2	12	C6 0F	MSLO 9402-002-00F-960-000-00	500
2	12	C7 0G	MSLO 9402-002-00G-960-000-00	500
2	12	C12 0N	MSLO 9402-002-00N-960-000-00	500
3	17	C1 0A	MSLO 9402-003-00A-960-000-00	350
3	17	C2 0C	MSLO 9402-003-00C-960-000-00	350
3	17	C3 0D	MSLO 9402-003-00D-960-000-00	350
3	17	C4 0E	MSLO 9402-003-00E-960-000-00	350
3	17	C5 0F	MSLO 9402-003-00F-960-000-00	350
3	17	C6 0G	MSLO 9402-003-00G-960-000-00	350
3	17	C7 0H	MSLO 9402-003-00H-960-000-00	350
4	22	C1 0A	MSLO 9402-004-00A-960-000-00	200
4	22	C2 0B	MSLO 9402-004-00B-960-000-00	200
4	22	C3 0C	MSLO 9402-004-00C-960-000-00	200
4	22	C4 0E	MSLO 9402-004-00E-960-000-00	200
4	22	C5 0F	MSLO 9402-004-00F-960-000-00	200
4	22	C6 0G	MSLO 9402-004-00G-960-000-00	200
5	27	C1 0B	MSLO 9402-005-00B-960-000-00	200
5	27	C2 0D	MSLO 9402-005-00D-960-000-00	200
6	32	C1 0A	MSLO 9402-006-00A-960-000-00	150
6	32	C2 0B	MSLO 9402-006-00B-960-000-00	150
7	37	C1 0A	MSLO 9402-007-00A-960-000-00	125
7	37	C2 0B	MSLO 9402-007-00B-960-000-00	125

*) weitere Kodierungen und Polzahlen auf Anfrage

ZULASSUNGSDATEN



	UL	CSA	IEC
Bemessungsspannung	400 V	400 V	250 V
Bemessungsstrom	16 A	10 A	16 A
Raster			5,0 mm



INFOS TO GO

Auf unserer Internetseite finden Sie sämtliche Broschüren von Wieland Electric zum Download:



<https://www.wieland-electric.com/de/support/downloads>

Für Sie interessant:

FOCUS HVAC

Heizung - Klima - Lüftung
Broschüre

Bestell-Nr. 0427.0



Wiecon ÜBERSICHT

Leiterplattenklemmen
und -steckverbinder.

Bestell-Nr. 0580.0



Wiecon 8142 ZP

Zugbügelklemme für
Maschinen + Anlagen.

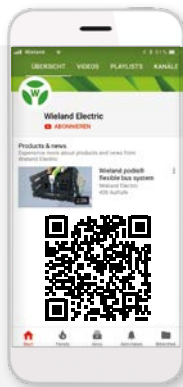
Bestell-Nr. 0552.0



Wieland on YouTube:

Sehen Sie unsere
Lösungen in Bewegung

<https://www.youtube.com/user/WielandElectric>



Technische Beratung: Industrial Solutions

E-Mail: industry@wieland-electric.com

Weltweit: <https://wie.li/kontaktinternational>



ONLY ONE TAP AWAY

Unser Wieland E-Shop:

Über 25.000 Produkte – jederzeit

In unserem Online-Shop finden Sie alle
Informationen zu unseren Produkten,
Preisen und technischen Daten.

Bestellen Sie einfach und komfortabel
online mit Verfügbarkeitsprüfung.

<https://eshop.wieland-electric.com>

QR-Code scannen –
Produkte im E-SHOP
ansehen.





wieland

HEADQUARTER

Wieland Electric GmbH
Brennerstraße 10 – 14
96052 Bamberg · Deutschland

Fon +49 951 9324-0
Fax +49 951 9324-198
info@wieland-electric.com



0570.0 MC 10/24

Weltweit vertreten in über 70 Ländern:

www.wieland-electric.com